



2013

Broszura firmowa



Wprowadzenie

Sieci korporacyjne w pełni zarządzane w chmurze

Rozwiązania firmy Meraki umożliwiają zarządzanie sieciami przedsiębiorstw w modelu chmury upraszczając w ten sposób procesy i działania z tym związane. Dzięki centralnemu, opartemu o aplikację w chmurze, zarządzaniu wszystkimi urządzeniami tworzącymi sieć przewodową oraz bezprzewodową, jak również urządzeniami bezpieczeństwa w przedsiębiorstwie, administratorzy mają dostęp do nowoczesnych narzędzi umożliwiających monitorowanie i kontrolę zdarzeń i zasobów w sieci bez konieczności budowania skomplikowanych i kosztownych systemów zarządzania znanych z rozwiązań tradycyjnych. Rozwiązania Meraki należą do grupy rozwiązań sieciowych Cisco.

Zaufało nam tysiące klientów na całym świecie



Zadowolenie klientów różnych branż:

Edukacja | Handel detaliczny | Służba zdrowia | Hotelarstwo. Centrale przedsiębiorstw | Przemysł / produkcja Instytucje rządowe | Dostawcy hotspotów WiFi i dostępu 3G

„Rozwiązanie Meraki zapewnia szczegółowy monitoring, wgląd oraz skuteczną kontrolę całej naszej sieci rozproszonej na wiele placówek”.

— Steve Shead, dyrektor IT, Peet's Coffee and Tea

„Mogę powiedzieć z własnego doświadczenia, że firma Meraki zapewnia niezwykle efektywne, gotowe do użycia rozwiązanie w chmurze upraszczające zarządzanie siecią”.

— Lee Badman, inżynier sieciowy, Uniwersytet w Syracuse

„Firma Meraki zapewnia poziom bezpieczeństwa, wydajności i stopnia zarządzania, którego potrzebujemy w firmie zajmującej się handlem detalicznym produktami wysokiej jakości”.

— Roger Mueller, dyrektor ds. IT, Design within Reach

Wyróżnienia za innowacyjność



Rozwiązanie technologiczne roku
InfoWorld



Najlepsze produkty i usługi
Network Products Guide



Wizjoner
Gartner Magic Quadrant



Produkt roku
TechWorld



Nagroda redakcji
PC Magazine

Rodziny produktów



Zarządzane w chmurze bezprzewodowe sieci LAN (802.11n)

- Modele do instalacji wewnątrz i na zewnątrz budynków
- Wysoka wydajność, aż do 900 Mb/s
- Bezpieczny dostęp bezprzewodowy dla pracownika (wysokie bezpieczeństwo) i gościa
- Zarządzanie przez aplikację w chmurze eliminuje wymóg użycia kosztownych, skomplikowanych kontrolerów sprzętowych
- Idealne do dużych sieci kampusowych o dużej gęstości punktów, oddziałów, telepracowników oraz środowisk o trudnych warunkach propagacji sygnałów radiowych WiFi



Przełączniki dostępowe zarządzane w chmurze

- Modele 24- i 48-portowe GbE z zasilaniem PoE dostępnym na wszystkich portach
- Centralne zarządzanie, monitoring i zbieranie alarmów
- Bardzo wysoka niezawodność z dożywotnią gwarancją
- Zoptymalizowane do transmisji głosu oraz wideo



Urządzenia bezpieczeństwa zarządzane w chmurze

- Pełna kontrola sieci, systemów bezpieczeństwa oraz urządzeń
- Centralne zarządzanie w chmurze
- Optymalizacja sieci WAN, tworzenie VPN, zapora ogniowa i routing w oddziałach
- Sześć modeli od małych oddziałów do dużych kampusów



Zarządzanie urządzeniami mobilnymi w chmurze (Mdm)

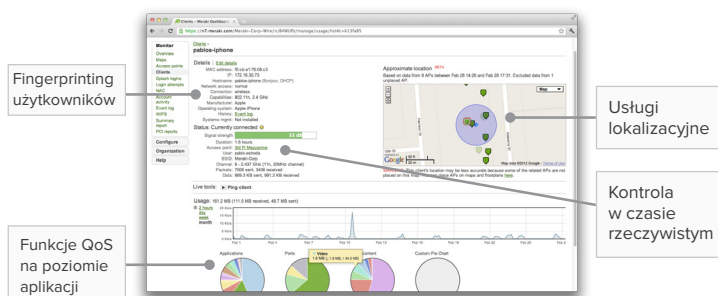
- Centralne zarządzanie urządzeniami mobilnymi, komputerami Mac oraz PC
- Zdalna instalacja aplikacji na dowolnej liczbie urządzeń
- Egzekwowanie ograniczeń oraz zasad bezpieczeństwa
- Monitoring statusu urządzeń oraz zawartości

Architektura zarządzania w chmurze







Centralne zarządzanie w chmurze

- Podgląd oraz monitoring całej sieci
- Brak wymogu instalacji kontrolerów sprzętowych w siedzibie firmy
- Automacyjny monitoring oraz obsługa alarmów
- Bezproblemowa aktualizacja urządzeń
- Skalowanie do sieci dowolnej wielkości



Intuicyjny pulpit obsługiwany w przeglądarce

- Intuicyjny interfejs niewymagający specjalistycznego szkolenia
- Pełny podgląd w sieciach rozproszonych oraz kampusowych
- Wspólna konsola do sieci przewodowych, bezprzewodowych, WAN oraz systemów bezpieczeństwa

 99.99% Reliability SLA	 Two-factor Authentication
 Highly Available Redundant Architecture	 SAS 70 Type II Audited Datacenters

Bezpieczna, skalowalna i niezawodna

- Najlepsze w branży rozwiązania w modelu chmury
- Specjalnie zaprojektowana baza danych oraz protokoły czasu rzeczywistego
- Skalowanie do dziesiątek tysięcy urządzeń
- SLA gwarantuje czas działania na poziomie 99,99%
- Regularne zewnętrzne audyty bezpieczeństwa oraz testy penetracyjne (certyfikacja PCI poziom 1)

„Funkcje systemu firmy Meraki są intuicyjne i łatwe do zarządzania.
To świetny produkt zarówno dla użytkowników, jak i administratorów IT”.

Jack Costanza, zastępca dyrektora, MIT.

Dostępne rozwiązania

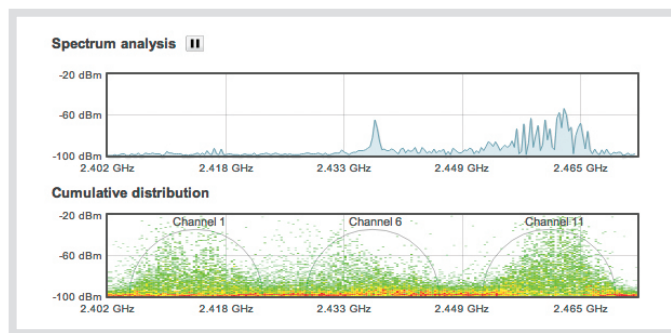
Sieć WiFi o dużej gęstości

Standard 802.11n o szybkości do 900 Mb/s

- Optymalizacja dla obsługi ponad 100 urządzeń klienckich na punkt dostępu
- Kształtowanie ruchu w warstwie 7 na brzegu sieci
- Optymalizacja sieci radiowej wraz z funkcjami analizy spektrum radiowego

Studium przypadku: Massachusetts Institute of Technology (MIT)

Wdrożenie bezprzewodowej sieci LAN Meraki na największym wydziale uczelni, dla tysięcy użytkowników w zatłoczonych salach wykładowych.



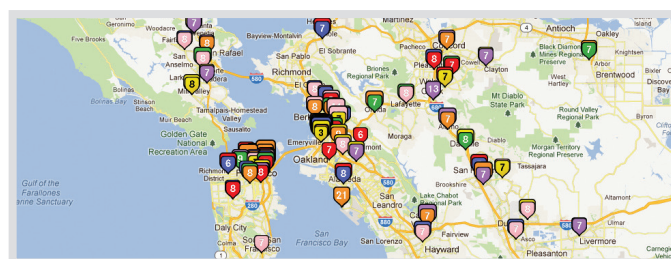
Rozproszone sieci oddziałowe

Wbudowana funkcja zarządzania wieloma lokalizacjami

- Automatyka konfiguracja międzyoddziałowej sieci VPN
- Zintegrowana optymalizacja sieci WAN
- Centralne monitorowanie, zbieranie alarmów oraz aktualizacje oprogramowania

Studium przypadku: Mosaic Healthcare

Wdrożenie bezprzewodowej sieci LAN firmy Meraki oraz urządzeń zabezpieczających w 40 ośrodkach medycznych dla 5000 użytkowników w 11 stanach.



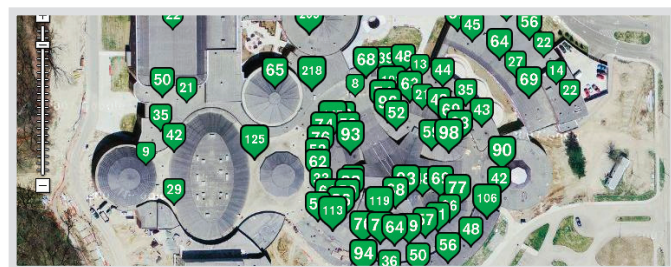
Brzeg sieci kampusowej

Centralne zarządzanie tysiącami punktów dostępu oraz przełącznikami sieci bezprzewodowej

- Wymuszenie polityki bezpieczeństwa na brzegu sieci
- Wysoka skalowalność dzięki rozproszonemu przetwarzaniu pakietów
- Proste i szybkie wdrożenie, zarządzanie oraz rozwiązywanie problemów za pomocą narzędzi w chmurze

Studium przypadku: Alvin Independent School District

Wdrożenie 1000 punktów dostępu w standardzie 802.11n z dostępem dla 19 000 studentów oraz pracowników, bez angażowania dodatkowego personelu zarządzającego siecią bezprzewodową.



BYOD

- W pełni zintegrowane systemy bezpieczeństwa oraz zarządzania w środowisku BYOD
- Automatyka systemy klasyfikacji klientów oraz wymuszania polityki bezpieczeństwa
- Wbudowany system NAC z funkcją skanowania antywirusowego
- Zarządzanie urządzeniami mobilnymi za pomocą Mdm

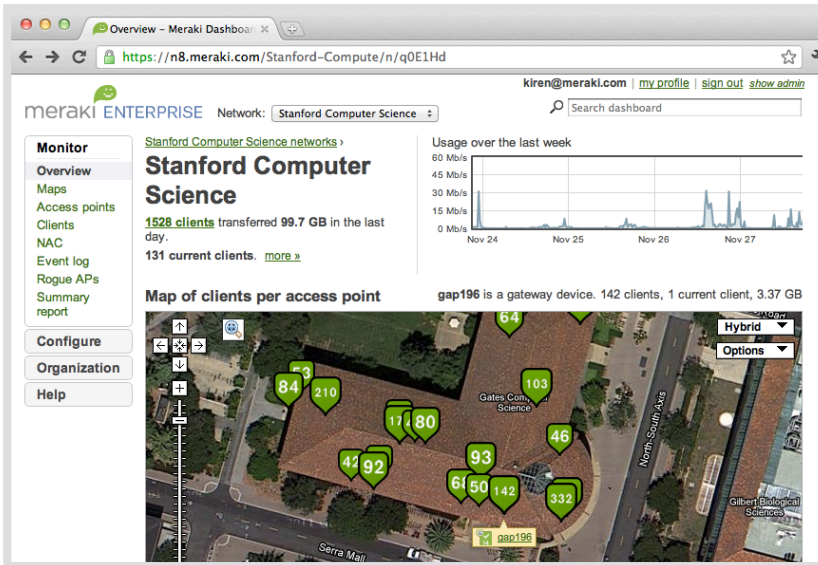
Studium przypadku: Foster Pepper PLLC

Wdrożenie rozwiązania firmy Meraki do obsługi bezpiecznego dostępu urządzeń pracowników oraz gości w dużej firmie prawniczej z Seattle.

The screenshot shows a network management interface. At the top, there are two settings: 'Network access control' set to 'Enabled: check clients for antivirus software' and 'Remediation' set to 'Send users to the standard remediation site'. Below these are links for 'What is this?'. At the bottom, there is a table with the following data:

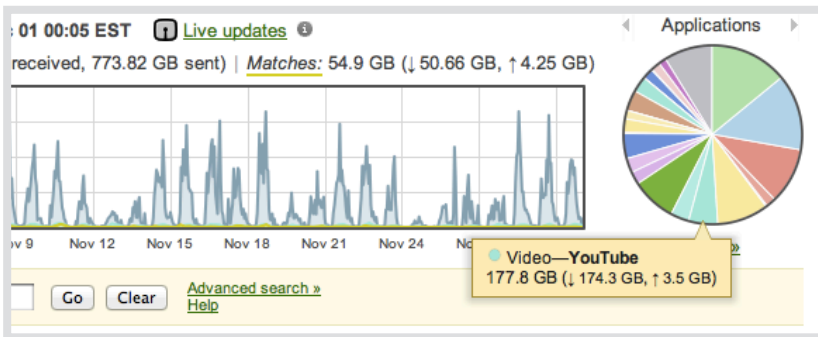
Date *	Scan result	AV	System name	OS
Feb 23 18:32	Passed	Microsoft Security Essentials - 2.1.1116.0	MORGAN-LAPTOP	Windows 7 Pro
Feb 21 20:50	Passed	Microsoft Security Essentials - 2.1.1116.0	USER-PC	Windows 7 Home Premium
Feb 21 16:34	Passed	Norton Internet Security	USCA1CL-R88F9NH	Windows XP Pro
Feb 20 20:02	Passed	Microsoft Security Essentials - 2.1.1116.0	USER-PC	Windows 7 Home Premium
Feb 20 17:18	Passed	Microsoft Security Essentials - 1.0.2498.0	RSCADMIN-PC	Windows 7 Pro

Intuicyjny, skalowalny system zarządzania



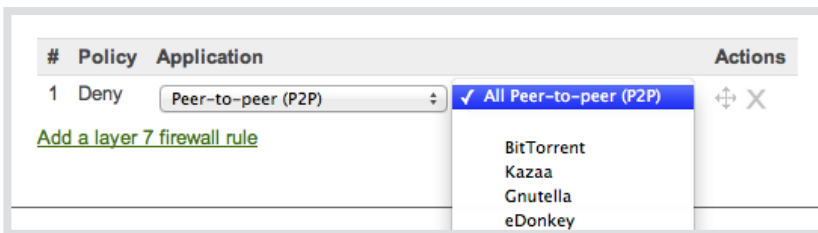
Skalowalne, zarządzane w chmurze punkty dostępu sieci bezprzewodowej, urządzenia zabezpieczające oraz przełączniki

- Stworzone do realizacji szybkich wdrożeń w rozproszonych sieciach oraz w kampusach
- Przeznaczone do środowisk wymagających wysokiej wydajności
- Wysoka skalowalność wydajności rozwiązania bez efektu wąskiego gardła
- Skalowalność od małych oddziałów do dziesiątek tysięcy urządzeń



Dokładny wgląd w działanie sieci

- Identyfikacja różnych urządzeń (np. iPadów) oraz poszczególnych użytkowników
- Informacja o wykorzystaniu przepustowości sieci dla poszczególnych aplikacji
- Podgląd lokalizacji urządzenia klienckiego, analizy spektrum radiowego oraz innych wskaźników tworzone w czasie rzeczywistym
- Automatycznie generowane raporty o dostępie do sieci



Kontrola aplikacji, użytkowników oraz urządzeń

- Tworzenie polityk opartych o tożsamość użytkownika lub urządzenie
- Ograniczanie wykorzystania sieci przez BitTorrent, Netflix itd.
- Zarządzanie użytkownikami oraz urządzeniami

Najważniejsze technologie



Centralne zarządzanie



Kontrola aplikacji



Automatyczne sieci VPN



Zarządzanie urządzeniami



Zapora ogniowa następnej generacji



Optymalizacja działania sieci WAN



Filtrowanie zawartości



Systemy bezpieczeństwa

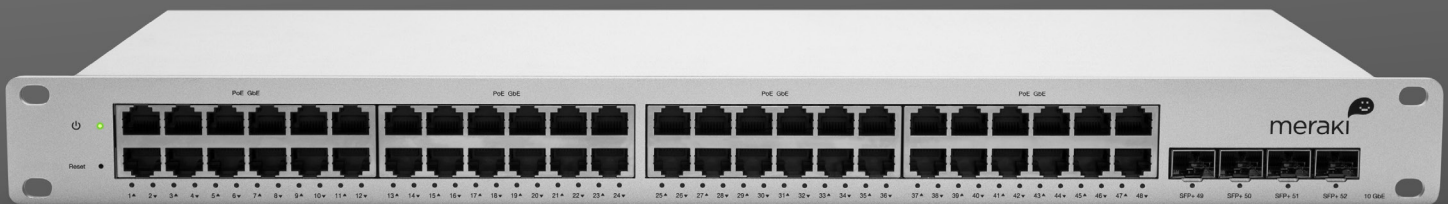
Obniżenie kosztów operacyjnych

W pełni zintegrowane, zarządzane w chmurze rozwiązanie firmy Meraki obniża koszty początkowe oraz bieżące wydatki operacyjne. Nie ma potrzeby zwiększania personelu ani przeprowadzania kosztownych szkoleń. Klienci mogą zaoszczędzić do 50% w stosunku do rozwiązań zbudowanych w architekturze tradycyjnej:

- Rozwiązanie firmy Meraki eliminuje potrzebę użycia kontrolerów WiFi, urządzeń do zarządzania oraz innych dodatkowych elementów sprzętowych i oprogramowania
- Zintegrowana architektura zapewnia zarządzanie urządzeniami, egzekwowanie polityk, podgląd oraz kontrolę dostępu do sieci bez dodatkowych kosztów
- Nie ma potrzeby przeprowadzania specjalistycznych szkoleń ani zwiększania personelu
- Uruchomienie systemu w trybie plug-and-play skraca czas wdrożenia oraz obniża koszty instalacji
- Oferta all-inclusive obejmuje koszty utrzymania i wsparcia oraz nowe funkcje wprowadzane na bieżąco

Meraki, część grupy Cisco

Meraki, lider sieciowych rozwiązań chmurowych, łączy wydajność, bezpieczeństwo oraz możliwości zarządzania wysokiej jakości produktami dla korporacji w jednym, prostym rozwiązaniu zarządzanym w chmurze. W grudniu 2012 r. firma Meraki połączyła się z Cisco, wchodząc w skład Cisco Cloud Networking Group. Przejęcie firmy Meraki umożliwi firmie Cisco zaoferowanie skalowalnych, łatwych w użyciu rozwiązań sieciowych klientom, którzy cenią prostotę zarządzania i szybkość wdrożenia. Jako część Cisco, firma Meraki zwiększa inwestycje w PRACE BADAWCZO-ROZWOJOWE, tworząc nowe produkty sieciowe oparte na technologii chmury.



Darmowe testy rozwiązania meraki.com/eval

meraki 

